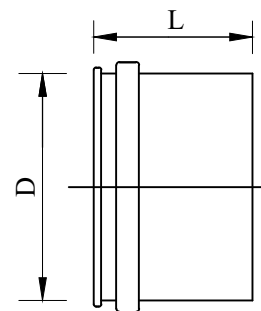
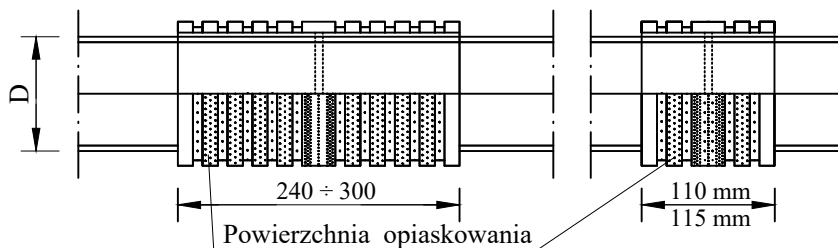


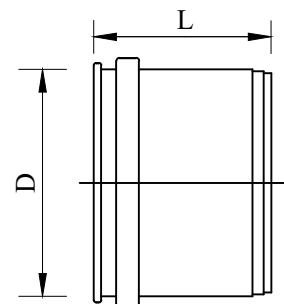
PRZEJŚCIA SZCZELNE TULEJOWE SKOŚNE - PRZELOTOWE



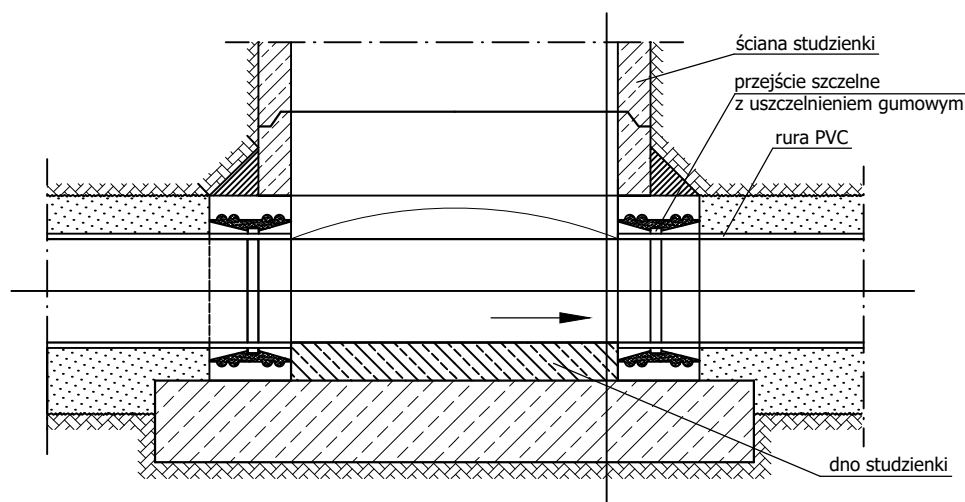
PRZEJŚCIA SZCZELNE TULEJOWE PRZELOTOWE



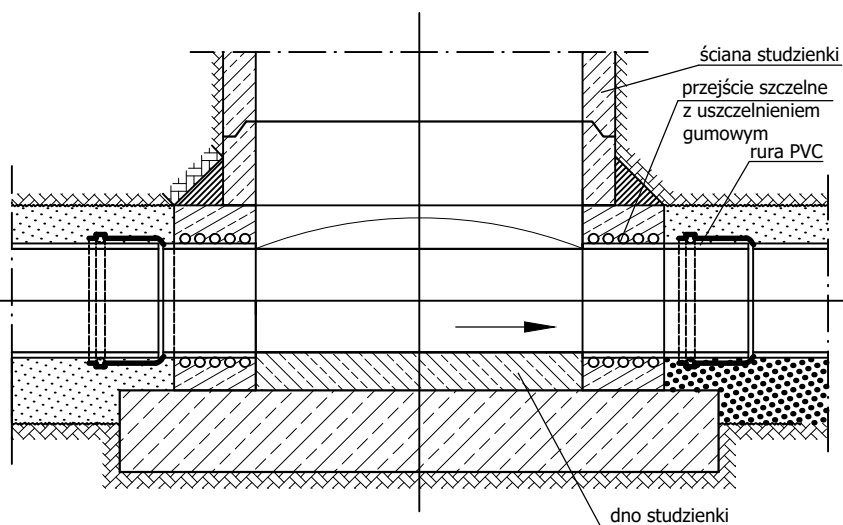
PRZEJŚCIA SZCZELNE TULEJOWE RÓWNOLEGŁE - PRZELOTOWE





PRZEJŚCIA SZCZELNE TULEJOWE OPOROWE



USTAWIENIE PRZEJŚĆ SZCZELNYCH TULEJOWYCH W KOMORZE PRZEPLYWOWEJ



USTAWIENIE PRZEJŚĆ SZCZELNYCH KIELICHOWYCH W KOMORZE PRZEPLYWOWEJ

 DROGOWIEC Sp. z o.o. ul. Upalna 1A lok. 58; 15-668 Białystok tel. 796 166 476; e-mail: biuro@spdrogowiec.pl KRS 0000583625; NIP: 9662100389; REGON: 362687798			
INWESTOR:	Prezydent Suwałk ul. Mickiewicza 1 16-400 Suwałki		
NAZWA OBIEKTU:	Budowa ulicy 11KD (ul. J. Brzechwy), ulicy 13KDW (ul. H. Sienkiewicza), ulicy 3KD, ulicy 4KD		
STADIUM:	Projekt wykonawczy - branża sanitarna wodociąg i kanalizacja sanitarna	Numer rys.: D	
NAZWA RYS.:	Przejście szczelne w studni	Skala: -	
ZESPÓŁ AUTORSKI: Branża/Projektant		Data: marzec 2021	
SANITARNA/PROJEKTANT: mgr inż. Izabela Kozłowska PDL/0140/POOS/13 PDL/IS/0018/14		Podpis:	
SANITARNA/WSPÓŁPRACA: mgr inż. Szymon Skarżyński		Podpis:	